

STAND PARAPLUIE

3x3 Premium



Barres magnétiques en 3 parties



Verrouillage par clip

Caisson de transport

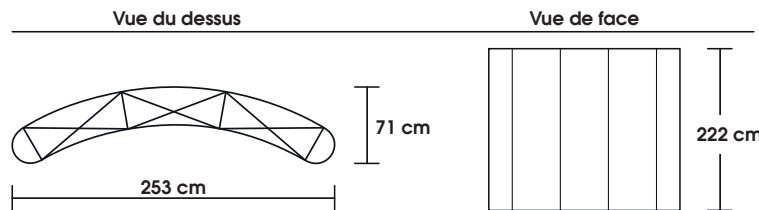
Container de transport
Tablette bois naturel ou noir (en option)



Notre stand parapluie 3x3 Premium comprend :

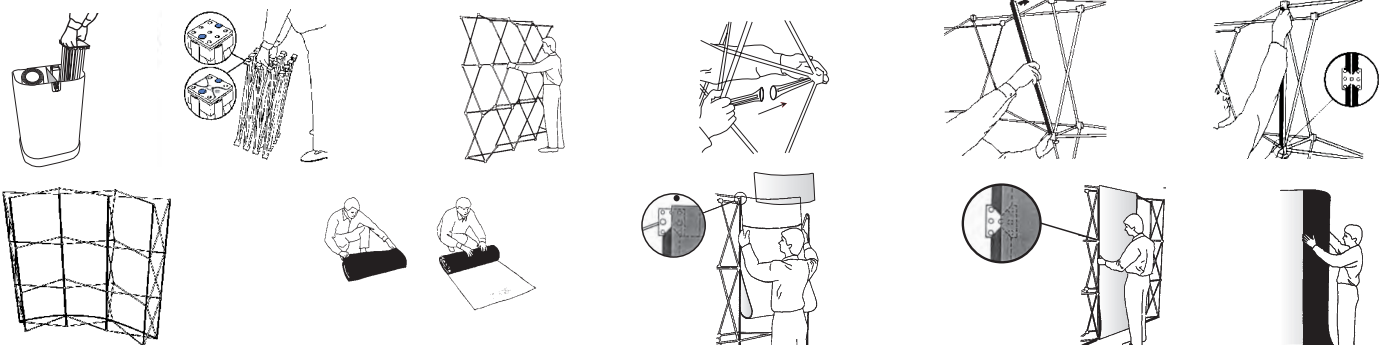
- ▶ La structure 3x3 en aluminium garantie à vie
- ▶ Le visuel HD sur PVC M1 430µ
- ▶ La plastification totale anti-rayures et anti-reflets
- ▶ Les barres de fixation magnétiques
- ▶ Un caisson de transport (habillage en option)

3x3 courbe	
Largeur (en cm)	253
Hauteur (en cm)	222
Profondeur (en cm)	71
Nombre de lés	5
Visuel	PVC 430 µ
Protection	Plastification 125 µ
Norme anti-feu M1	Oui
Spot	2
Tablette	Option
Verso	Option
Transport	Caisson de transport
Poids	21 kg



Format du visuel (en mm) : 2220(h) x 3365(l)
Découpage : 5 lés de 673 mm (3 faces + 2 retours)

Montage



Résolution minimum :

Fichier à taille réelle : 120 dpi

Espace colorimétrique :

Fichiers à fournir en CMJN

Attention :

- si vos fichiers sont en RVB, ils seront automatiquement convertis en CMJN. Ceci peut entraîner des variations de couleurs sur votre fichier,
- si vos fichiers contiennent des éléments blancs, vérifiez que ces derniers ne soient pas en surimpression.

Formats de fichiers :

JPG, PDF, EPS, traits de coupe et fond perdu selon gabarit à télécharger.

Dans la mesure du possible, préférez des polices et logos vectorisés pour un meilleur rendu. **Téléchargez le gabarit pour réaliser correctement votre visuel.**

Attention :

- Vos fichiers doivent être déverrouillés et ne pas contenir de mot de passe.
- Veillez à ne pas mettre de texte au niveau de la coupe des lés.

✗ Ne pas couper le texte

✓ Ne pas couper le texte



Le roll-up Penta de Spennare apporte un coup de jeune dans l'offre des roll-up classiques et sans personnalité. Spennare à toujours été un fournisseur de produits innovant au design particulier qui en font des produits uniques.

Le boîtier à 5 facettes permet d'obtenir une rigidité et une compacité jamais vus sur d'autres modèles plus conventionnels. Doté d'un mat télescopique réglable, le roll-up Penta autorise une hauteur de 2,25m qui pourra s'aligner parfaitement avec votre stand parapluie sur votre stand.

Ce roll-up haut-de-gamme est proposé avec une impression sur Decolite Ferrari M1 précontrainte pour une reproduction parfaite de vos couleurs et une tenue bien droite sans effet de curling sur les côtés.

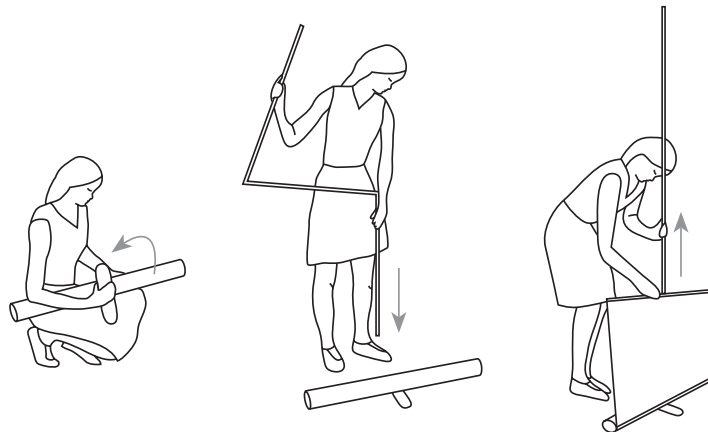
	Penta
Largeurs (en cm)	60/85/100/125/150
Hauteurs (en cm)	225
Visuel	Bâche Decolite 340 gr M1
Transport	Sac nylon noir
Poids minimum	4 kg



Notre roll-up comprend :

- ▶ La structure en aluminium
- ▶ Le visuel HD sur bâche Decolite 340 gr
- ▶ 1 mât télescopique
- ▶ Housse en nylon noir

Montage



Résolution :

Fichier à taille réelle : 150 dpi
Fichier au 1/4 du format : 300 dpi

Espace colorimétrique :

Fichiers à fournir en CMJN

Attention :

- si vos fichiers sont en RVB, ils seront automatiquement convertis en CMJN. Ceci peut entraîner des variations de couleurs sur votre fichiers,
- si vos fichiers contiennent des éléments blancs, vérifiez que ces derniers ne soient pas en surimpression.

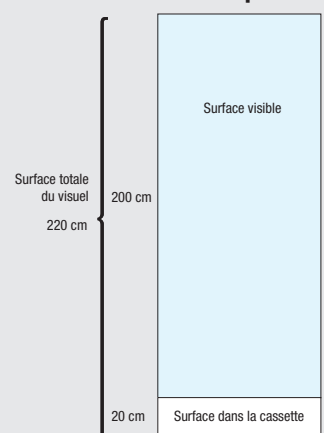
Formats de fichiers :

JPG, PDF, EPS, sans fond perdu ni trait de coupe. Dans la mesure du possible, préférez des polices et logos vectorisés pour un meilleur rendu. Téléchargez le gabarit pour réaliser correctement votre visuel.

Attention :

- Vos fichiers doivent être déverrouillés et ne pas contenir de mot de passe.
- Votre visuel contient une surface (à taille réelle) non visible de 20 cm qui se trouve enroulée dans la cassette. Pensez à rajouter cette surface sur votre fichier.

Exemple





Le Podium Box XL peut contenir un stand parapluie complet avec son visuel et se transformer en banque d'accueil grâce à son visuel imprimé personnalisable.

Notre banque d'accueil Podium Box XL comprend :

- ▶ Le caisson à roulettes
- ▶ La tablette
- ▶ L'impression HD sur PVC 430µ + plastification

	Podium Box XL
Dimensions (en cm)	h.96 x l.59 x p.36
Dim. intérieures (en cm)	h.87,5 x l.57 x p.33
Visuel	PVC 430µ + protection
Tablette	Oui
Transport	Poignée + roulettes
Poids (à vide)	8,5 kg

Résolution minimum :

Fichier à taille réelle : 120 dpi

Espace colorimétrique :

Fichiers à fournir en CMJN

Attention :

- si vos fichiers sont en RVB, ils seront automatiquement convertis en CMJN. Ceci peut entraîner des variations de couleurs sur votre fichier,
- si vos fichiers contiennent des éléments blancs, vérifiez que ces derniers ne soient pas en surimpression.

Formats de fichiers :

JPG, PDF, EPS, traits de coupe et fond perdu selon gabarit à télécharger.

Dans la mesure du possible, préférez des polices et logos vectorisés pour un meilleur rendu. **Téléchargez le gabarit pour réaliser correctement votre visuel.**

Attention :

- Vos fichiers doivent être déverrouillés et ne pas contenir de mot de passe.