



Quels que soient le lieu et le moment, toute réunion est toujours une opportunité pour présenter votre entreprise et vos produits. Le roll-up Classic vous offre la possibilité de profiter de telles occasions, que ce soit sur un salon, dans un centre commercial, lors de compétitions, de conférences de presse ou même dans vos locaux.

La cassette de chargement s'ouvre facilement, aucun outil n'est nécessaire.

Une vis de réglage permet d'ajuster le roll-up sur les sols accidentés.

Le visuel fourni sur ce roll-up est imprimé HD sur une bâche premium !

Bâche précontrainte, anti-curling d'aspect mat et sans reflet, certifiée M1, la qualité Standexposium...

2 Formats au choix avec une **option hauteur 2,5m**

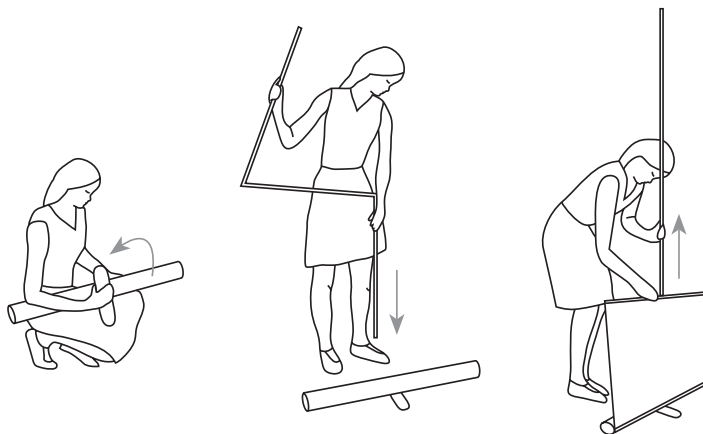
	Classic
Largeurs (en cm)	85-100
Hauteurs (en cm)	215-250
Changement visuel	Oui avec cassette
Visuel	Bâche premium
Eclairage spot	Option
Valise rigide	Option
Transport	Sac nylon noir
Certifié M1	Oui
Poids minimum	4,8 kg



## Montage

### Notre roll-up comprend :

- ▶ La structure en aluminium
- ▶ Le visuel HD sur bâche premium
- ▶ 1 mât en trois parties
- ▶ Housse nylon noir
- ▶ La garantie à vie de la structure



### Résolution :

Fichier à taille réelle : 150 dpi  
Fichier au 1/4 du format : 300 dpi

### Espace colorimétrique :

Fichiers à fournir en CMJN

### Attention :

- si vos fichiers sont en RVB, ils seront automatiquement convertis en CMJN. Ceci peut entraîner des variations de couleurs sur votre fichiers,
- si vos fichiers contiennent des éléments blancs, vérifiez que ces derniers ne soient pas en surimpression.

### Formats de fichiers :

JPG, PDF, EPS, sans fond perdu ni trait de coupe. Dans la mesure du possible, préférez des polices et logos vectorisés pour un meilleur rendu. **Téléchargez le gabarit pour réaliser correctement votre visuel.**

### Attention :

- Vos fichiers doivent être déverrouillés et ne pas contenir de mot de passe.
- Votre visuel contient une surface (à taille réelle) non visible de 20 cm qui se trouve enroulée dans la cassette. Pensez à rajouter cette surface sur votre fichier.

### Exemple

