



reddot design award



Le Roll-up S10 est élégant, robuste et aux finitions soignées.

Ce modèle possède un gros avantage puisque la conception de son socle sans débords permet l'assemblage d'un autre roll-up à l'aide d'une pièce de jonction, le Connector S ! Cette option permet de réaliser un mur d'images très facilement.

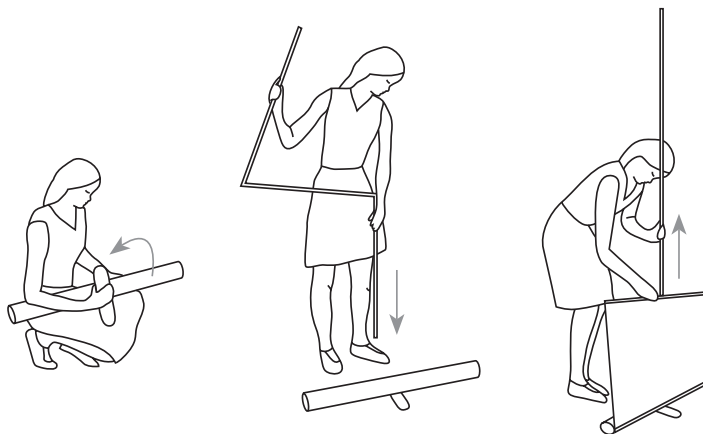
Le visuel monté sur ce Roll-up est imprimé HD sur une bâche premium !
Qualité premium : Bâche précontrainte anti-curling d'aspect mat et sans reflet certifiée M1.

Le roll-up S10 à été récompensé en 2009 par un Reddot Design Award et bénéficie d'une garantie à vie !

	S10
Largeurs (en cm)	85 / 100 / 120 / 150
Hauteurs (en cm)	220 (ajustable)
Mât ajustable	Oui
Changement visuel	Oui
Visuel	Bâche premium
Eclairage spot	Option
Transport	Sac design noir
Certifié M1	Oui
Poids minimum	5 kg



Montage



Notre roll-up comprend :

- ▶ La structure en aluminium
- ▶ Le visuel HD sur bâche premium
- ▶ 1 mât ajustable
- ▶ Housse design noir
- ▶ La garantie à vie de la structure

Résolution :

Fichier à taille réelle : 150 dpi
Fichier au 1/4 du format : 300 dpi

Espace colorimétrique :

Fichiers à fournir en CMJN

Attention :

- si vos fichiers sont en RVB, ils seront automatiquement convertis en CMJN. Ceci peut entraîner des variations de couleurs sur votre fichiers,
- si vos fichiers contiennent des éléments blancs, vérifiez que ces derniers ne soient pas en surimpression.

Formats de fichiers :

JPG, PDF, EPS, sans fond perdu ni trait de coupe. Dans la mesure du possible, préférez des polices et logos vectorisés pour un meilleur rendu. **Téléchargez le gabarit pour réaliser correctement votre visuel.**

Attention :

- Vos fichiers doivent être déverrouillés et ne pas contenir de mot de passe.
- Votre visuel contient une surface (à taille réelle) non visible de 20 cm qui se trouve enroulée dans la cassette. Pensez à rajouter cette surface sur votre fichier.

Exemple

