



Le roll-up Penta de Spennare apporte un coup de jeune dans l'offre des roll-up classiques et sans personnalité. Spennare à toujours été un fournisseur de produits innovant au design particulier qui en font des produits uniques.

Le boîtier à 5 facettes permet d'obtenir une rigidité et une compacité jamais vus sur d'autres modèles plus conventionnels. Doté d'un mat télescopique réglable, le roll-up Penta autorise une hauteur de 2,25m qui pourra s'aligner parfaitement avec votre stand parapluie sur votre stand.

Ce roll-up haut-de-gamme est proposé avec une impression sur Decolit Ferrari M1 précontrainte pour une reproduction parfaite de vos couleurs et une tenue bien droite sans effet de curling sur les côtés.

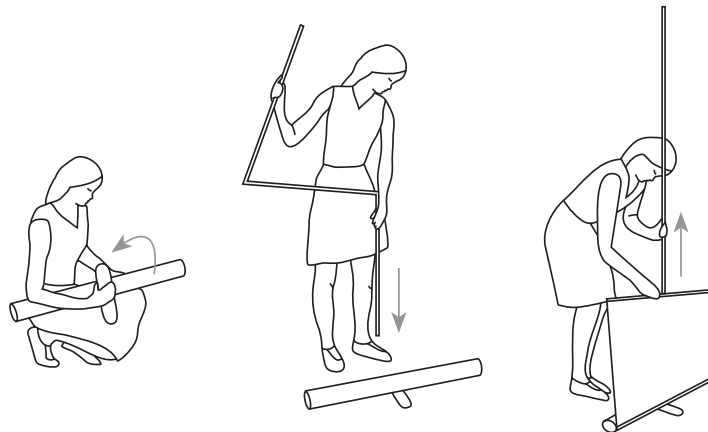
	Penta
Largeurs (en cm)	60/85/100/125/150
Hauteurs (en cm)	225
Visuel	Bâche Decolit 340 gr M1
Transport	Sac nylon noir
Poids minimum	4 kg



Notre roll-up comprend :

- ▶ La structure en aluminium
- ▶ Le visuel HD sur bâche Decolit 340 gr
- ▶ 1 mât télescopique
- ▶ Housse en nylon noir

Montage



Résolution :

Fichier à taille réelle : 150 dpi
Fichier au 1/4 du format : 300 dpi

Espace colorimétrique :

Fichiers à fournir en CMJN

Attention :

- si vos fichiers sont en RVB, ils seront automatiquement convertis en CMJN. Ceci peut entraîner des variations de couleurs sur votre fichiers,
- si vos fichiers contiennent des éléments blancs, vérifiez que ces derniers ne soient pas en surimpression.

Formats de fichiers :

JPG, PDF, EPS, sans fond perdu ni trait de coupe. Dans la mesure du possible, préférez des polices et logos vectorisés pour un meilleur rendu. Téléchargez le gabarit pour réaliser correctement votre visuel.

Attention :

- Vos fichiers doivent être déverrouillés et ne pas contenir de mot de passe.
- Votre visuel contient une surface (à taille réelle) non visible de 20 cm qui se trouve enroulée dans la cassette. Pensez à rajouter cette surface sur votre fichier.

Exemple

