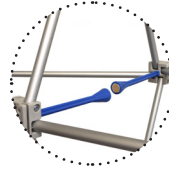




Barres aimantées



Système auto-bloquant



Caisson de transport

Container de transport
Tablette bois naturel (en option)



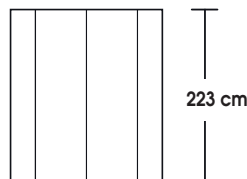
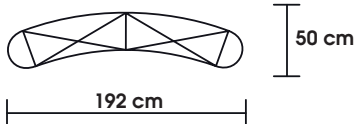
Notre stand parapluie 2x3 Eco comprend :

- ▶ La structure 2x3 en aluminium garantie 10 ans
- ▶ Le visuel HD sur PVC M1 430µ
- ▶ La plastification totale anti-rayures et anti-reflets
- ▶ Les barres de fixation magnétiques
- ▶ Un caisson de transport (habillage en option)

| | 2x3 courbe |
|---------------------------|----------------------|
| Largeur (en cm) | 192 |
| Hauteur (en cm) | 223 |
| Profondeur (en cm) | 50 |
| Nombre de lés | 4 |
| Visuel | PVC 430 µ |
| Protection | Plastification 125 µ |
| Norme anti-feu M1 | Oui |
| Spot | 2 |
| Tablette | Option |
| Verso | Option |
| Transport | Caisson de transport |
| Poids | 17 kg |

Vue du dessus

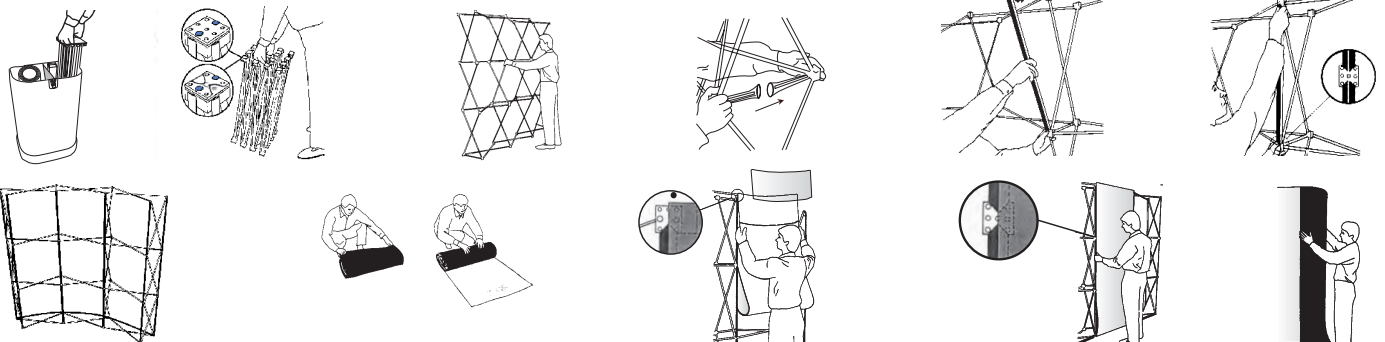
Vue de face



Format du visuel (en mm) : 2230(h) x 2692(l)

Découpage : 4 lés de 673 mm (2 faces + 2 retours)

Montage



Résolution minimum :

Fichier à taille réelle : 120 dpi

Espace colorimétrique :

Fichiers à fournir en CMJN

Attention :

- si vos fichiers sont en RVB, ils seront automatiquement convertis en CMJN. Ceci peut entraîner des variations de couleurs sur votre fichier,
- si vos fichiers contiennent des éléments blancs, vérifiez que ces derniers ne soient pas en surimpression.

Formats de fichiers :

JPG, PDF, EPS, traits de coupe et fond perdu selon gabarit à télécharger.

Dans la mesure du possible, préférez des polices et logos vectorisés pour un meilleur rendu. **Téléchargez le gabarit pour réaliser correctement votre visuel.**

Attention :

- Vos fichiers doivent être déverrouillés et ne pas contenir de mot de passe.
- Veillez à ne pas mettre de texte au niveau de la coupe des lés.

✗ Ne pas couper le texte

✓ Ne pas couper le texte