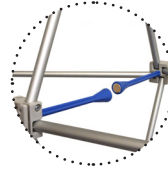




Barres aimantées



Système auto-bloquant

**Caisson de transport**  
Conteneur de transport  
Tablette bois naturel (en option)



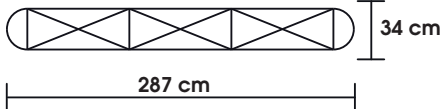
### Notre stand parapluie 3x3 Eco Droit comprend :

- ▶ La structure 3x3 en aluminium garantie 10 ans
- ▶ Le visuel HD sur PVC M1 430µ
- ▶ La plastification totale anti-rayures et anti-reflets
- ▶ Les barres de fixation magnétiques
- ▶ Un caisson de transport (habillage en option)

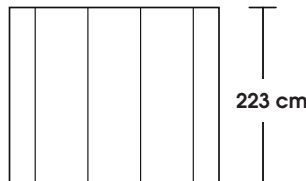
	3x3 droit
<b>Largeur (en cm)</b>	287
<b>Hauteur (en cm)</b>	223
<b>Profondeur (en cm)</b>	34
<b>Nombre de lés</b>	5
<b>Visuel</b>	PVC 430 µ
<b>Protection</b>	Plastification 125 µ
<b>Norme anti-feu M1</b>	Oui
<b>Spot</b>	2
<b>Tablette</b>	Option
<b>Verso</b>	Option
<b>Transport</b>	Caisson de transport
<b>Poids</b>	21 kg

**Format du visuel (en mm) :** 2230(h) x 3545(l)  
**Découpage :** 3 lés de 733 mm + 2 lés de 673 mm  
(3 faces + 2 retours)

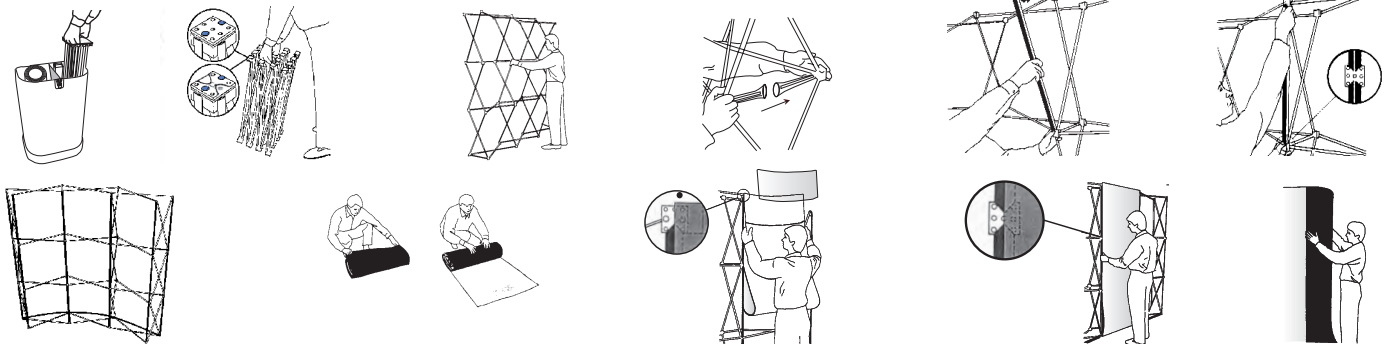
Vue du dessus



Vue de face



### Montage



### Résolution minimum :

Fichier à taille réelle : 120 dpi

### Espace colorimétrique :

Fichiers à fournir en CMJN

### Attention :

- si vos fichiers sont en RVB, ils seront automatiquement convertis en CMJN. Ceci peut entraîner des variations de couleurs sur votre fichier,
- si vos fichiers contiennent des éléments blancs, vérifiez que ces derniers ne soient pas en surimpression.

### Formats de fichiers :

JPG, PDF, EPS, traits de coupe et fond perdu selon gabarit à télécharger.

Dans la mesure du possible, préférez des polices et logos vectorisés pour un meilleur rendu. **Téléchargez le gabarit pour réaliser correctement votre visuel.**

### Attention :

- Vos fichiers doivent être déverrouillés et ne pas contenir de mot de passe.
- Veillez à ne pas mettre de texte au niveau de la coupe des lés.

<b>Ne pas couper le texte</b>
<b>Ne pas couper le texte</b>